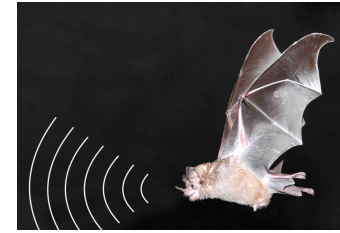


**Organisation:**

Med-Sono  
Dr. med. Rudolf Horn  
Via Bröl 1  
CH-7537 Müstair

**Kursort:**

REA2000  
Kantonsspital St. Gallen  
Fürstenlandstrasse 100  
9014 St. Gallen  
Tel. +41 (0)71 494 27 00



## Med – Sono

### Kurs

**Fok. Muskuloskelettale**

**Sonografie**

**20./21. Oktober 2025**

MSK / 10.2025-V02

**Kursanmeldung:**

[www.med-sono.ch](http://www.med-sono.ch)

**Information:**

[info@med-sono.ch](mailto:info@med-sono.ch)

**Kurskosten:**

CHF: 900.— inkl. Mittagessen und Skript

**Bankverbindung:**

GKB  
CH-7100 Chur

IBAN: CH23 0077 4010 4680 3770 1  
SWIFT: GRKBCH2270A



Zentrum für Reanimations-  
und Simulationstraining

Tag 1	20. Oktober 2025	
08.30-09.00	Begrüssung, Einführung	RH
09.00-09.30	Gelenke (Sono-Anatomie, Erguss): Theorie <ul style="list-style-type: none"> <li>• Schulter, Ellbogen, Hüfte, Knie, OSG</li> </ul>	RH
<b>09.30-10.00</b>	<b>Pause</b>	
10.00-11.00	<ul style="list-style-type: none"> <li>• Sondenführung / Sondenwahl</li> <li>• Gelenke: Schulter, Ellbogen</li> </ul>	Praktika Gruppen
11.00-11.30	Weichteile, Schwellungen: Theorie <ul style="list-style-type: none"> <li>• Abgrenzung der Strukturen (Subcutis / Muskulatur / Knochen)</li> <li>• Differenzierung von Schwellungen (Abszess / Hämatom / Serom)</li> </ul>	JO
11.30-12.00	Muskulatur und Frakturen: Theorie <ul style="list-style-type: none"> <li>• Erkennen von Muskelrissen</li> <li>• M. Gastrocnemius distal</li> <li>• M. Quadriceps distal</li> <li>• Erkennen von Frakturen</li> </ul>	BL
<b>12.00-13.00</b>	<b>Mittagspause</b>	
13.00-13.30	Sehnen (Sono-Anatomie und Rupturen): Theorie <ul style="list-style-type: none"> <li>• Achillessehne</li> </ul>	JO
13.30-14.30	<ul style="list-style-type: none"> <li>• Muskulatur: Gastrocnemius</li> <li>• Sehnen: Achillessehne</li> <li>• Gelenke: OSG</li> </ul>	Praktika Gruppen
<b>14.30-15.00</b>	<b>Pause</b>	
15.00-15.30	Farbdoppler: Theorie <ul style="list-style-type: none"> <li>• Technische Grundlagen Farbdoppler</li> <li>• Erkennen von durchbluteten Strukturen <ul style="list-style-type: none"> <li>○ Operations-Zugängen (Gefässe)</li> <li>○ Echoleere resp. echoarme Strukturen (Zyste / Gefäss / Solide Strukturen)</li> </ul> </li> </ul>	MF
15.30-16.00	Hüft-Sonografie: Theorie <ul style="list-style-type: none"> <li>• Ergusslokalisierung ventral</li> <li>• Punktionszugang</li> </ul>	DvO
16.00-17.00	<ul style="list-style-type: none"> <li>• Weichteilsonografie und Farbdoppler</li> <li>• Muskulatur: Quadriceps</li> <li>• Gelenke: Hüfte, Knie</li> <li>• Sehnen: Patellarsehne</li> </ul>	Praktika Gruppen

Tag 2	21. Oktober 2025	
08.30-08.35	Begrüssung, Einführung	RH
08.35-09.05	Knie-Sonografie: Theorie <ul style="list-style-type: none"> <li>• Ergusslokalisierung im Rec. suprapatellaris</li> <li>• Punktionszugang</li> <li>• M. Quadriceps distal</li> </ul>	MF
09.05-09.35	OSG-Sonografie: Theorie <ul style="list-style-type: none"> <li>• Ergusslokalisierung</li> <li>• Punktionszugang</li> <li>• Achillessehne</li> <li>• M. Gastrocnemius</li> </ul>	RH
<b>09.35-10.00</b>	<b>Pause</b>	
10.00-10.45	Prakt. Übungen: Knie-Sonografie	Praktika Gruppen
10.45-11.30	Prakt. Übungen: OSG-Sonografie	Praktika Gruppen
12.00-12.30	Schulter-Sonografie: Theorie <ul style="list-style-type: none"> <li>• Ergusslokalisierung dorsal / Rec. bicipitis</li> <li>• Punktionszugang</li> <li>• Rotatorenmanschette</li> </ul>	RH
<b>12.30-13.30</b>	<b>Mittagspause</b>	
13.30-15.00	Prakt. Übungen: Schulter-Sonografie	Gruppen
15.00-15.15	Punktion / Infiltration: Theorie	RH
15.15-15.45	Fremdkörper-Erkennung / -Entfernung: Theorie	JO
15.45-16.45	Prakt. Übungen <ul style="list-style-type: none"> <li>• US-gesteuerte Punktion (Gefässe, Gelenke)</li> <li>• US-gesteuerte FK-Entfernung</li> </ul>	Praktika Gruppen
16.45-17.00	Kursevaluation und Testate	RH

MF = Michael Fierz      RH = Rudolf Horn  
JO = Joseph Osterwalder      DvO = Dieter von Ow  
BL = Beat Lehmann      HK = Hanna Kuhn



### Fortbildungs-Credits (beantragt):

SGUM 16 Credits  
SGNOR 16 Credits  
SGC 14 Credits  
Swiss orthopaedics 12 Credits

**Weiterbildung für FA POCUS:** 16 Stunden