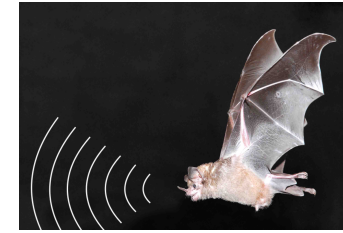


**Organisation:**

Med - Sono  
Frau Dr. Susanne Morf  
Dr. Rudolf Horn  
Via Bröl 1  
CH-7537 Müstair

REA2000  
Kantonsspital St. Gallen  
Fürstenlandstrasse 100  
9014 St. Gallen  
Tel. +41 (0)71 494 27 00



**Med – Sono**

**Kurs fokussierte  
Thoraxsonografie (LUS)  
22. Oktober 2025  
in St. Gallen**

LUS / 10.2025-V01

**Kursanmeldung:**

[www.med-sono.ch](http://www.med-sono.ch)

**Information:**

[info@med-sono.ch](mailto:info@med-sono.ch)

**Kurskosten:**

CHF: 450.— inkl. Mittagessen und Skript

**Bankverbindung:**

GKB  
CH-7100 Chur

IBAN: CH23 0077 4010 4680 3770 1  
SWIFT: GRKBCH2270A



Zentrum für Reanimations-  
und Simulationstraining

08.30-08.45	Begrüßung, Einführung	RH / SM
08.45-09.05	Grundlagen Thoraxsonografie / Untersuchungstechnik <ul style="list-style-type: none"> <li>• Sondenwahl</li> <li>• Artefakte</li> <li>• Dokumentation</li> </ul>	PB
09.05-09.35	Theorie: <ul style="list-style-type: none"> <li>• Pleuraerguss</li> <li>• Lungengleiten</li> <li>• Pneumothorax</li> </ul>	RH
09.35-10.30	Praxis: <ul style="list-style-type: none"> <li>• Pleura</li> <li>• Rippen</li> <li>• Lungengleiten</li> <li>• Lungenpuls</li> <li>• Reverberationsartefakte</li> </ul>	Gruppen
<b>10.30-11.00</b>	<b>Pause</b>	
11.00-11.30	Theorie: <ul style="list-style-type: none"> <li>• Pneumonie</li> <li>• Pleuritis</li> </ul>	SM
11.30-12.00	Theorie <ul style="list-style-type: none"> <li>• Lungenödem</li> <li>• interstitielles Syndrom</li> </ul>	JO
12.00-12.30	Theorie <ul style="list-style-type: none"> <li>• Atelektase</li> <li>• Zwerchfell</li> </ul>	SM
<b>12.30-13.30</b>	<b>Mittagspause</b>	
13.30-14.00	Praxis <ul style="list-style-type: none"> <li>• Pleuraerguss</li> <li>• Diaphragma</li> </ul>	Gruppen
14.00-14.30	Praxis: <ul style="list-style-type: none"> <li>• Videoclips + Diskussion</li> <li>• Inkl. ARDS</li> </ul>	PB / Gruppen
14.30-15.30	Praxis: <ul style="list-style-type: none"> <li>• Patienten</li> <li>• Übung Ablauf im Notfall</li> </ul>	Gruppen
<b>15.30-15.45</b>	<b>Pause</b>	

15.45-16.15	Praxis: <ul style="list-style-type: none"> <li>• Videoclips + Diskussion</li> </ul>	SM / Gruppen
16.15-16.45	Lungenembolie: Theorie	GM
16.45-17.15	Thoraxtrauma / Pleurapunktion	RH
17.15-17.30	Fragen / Schlussevaluation	RH / SM

RH = Rudolf Horn                      SM = Susanne Morf  
GM = Gebhard Mathis                JO = Joseph Osterwalder  
JN = Jens Nitzsche                    PB = Patrick Bader  
RM = René Knollmann



### Fortbildungs-Credits: (beantragt)

SGUM	8 Credits
SGI	6 Credits
SSAPM	8 Credits
SGNOR	8 Credits
SGC	8 Credits
SGP (Pneumologie)	7 Credits

**Weiterbildung für FA POCUS: 8 Stunden**